

JANVIER à SEPTEMBRE		2024			2023			Variations 2024/2023			2022			Variations 2024/2022			
ELEMENTS DE TRAFIC PORT REUNION		Unité	Entrées	Sorties	Total	Entrées	Sorties	Total	Entrées	Sorties	Total	Entrées	Sorties	Total	Entrées	Sorties	Total
Conteneurs (EVP)	EVP	146 132	143 815	289 947	120 458	118 511	238 969	21%	21%	21%	141 264	139 363	280 627	3%	3%	3%	
Pleins hors Transbo	EVP	98 037	14 640	112 677	93 689	15 168	108 857	5%	-3%	4%	107 471	13 548	121 019	-9%	8%	-7%	
Vides hors Transbo	EVP	3 493	81 442	84 935	1 160	78 452	79 612	201%	4%	7%	199	93 355	93 554	1655%	-13%	-9%	
Pleins + Vides Transbo	EVP	44 602	47 733	92 335	25 609	24 891	50 500	74%	92%	83%	33 594	32 460	66 054	33%	47%	40%	
Conteneurs (A)	Tonnes	1 795 276	1 061 258	2 856 534	1 465 755	747 594	2 213 349	22%	42%	29%	1 758 187	870 073	2 628 260	2%	22%	9%	
Pleins hors Transbo	Tonnes	1 135 199	211 635	1 346 834	1 093 793	214 672	1 308 466	4%	-1%	3%	1 270 474	199 871	1 470 345	-11%	6%	-8%	
Vides hors Transbo	Tonnes	8 691	181 042	189 733	3 018	173 123	176 141	188%	5%	8%	619	204 386	205 005	1304%	-11%	-7%	
Pleins + Vides Transbo	Tonnes	651 386	668 581	1 319 967	368 944	359 799	728 742	77%	86%	81%	487 094	465 816	952 910	34%	44%	39%	
Vrac solide (B)	Tonnes	701 628	30 924	732 552	730 779	26 568	757 347	-4%	16%	-3%	676 768	46 272	723 040	4%	-33%	1%	
Sucre	Tonnes	0	30 924	30 924	0	26 568	26 568		16%	16%	0	46 272	46 272		-33%	-33%	
Céréales	Tonnes	172 518	0	172 518	173 598	0	173 598	-1%		-1%	163 570	0	163 570	5%		5%	
Charbon	Tonnes	0	0	0	210 074	0	210 074	-100%		-100%	295 195	0	295 195	-100%		-100%	
Ciment	Tonnes	60 550	0	60 550	80 400	0	80 400	-25%		-25%	77 100	0	77 100	-21%		-21%	
Clinker	Tonnes	87 050	0	87 050	95 900	0	95 900	-9%		-9%	119 900	0	119 900	-27%		-27%	
Gypse	Tonnes	9 000	0	9 000	0	0	0				11 000	0	11 000	-18%		-18%	
Pellets et Autres	Tonnes	372 510	0	372 510	170 807	0	170 807	118%		118%	10 003	0	10 003	3624%		3624%	
Vrac liquide (C)	Tonnes	804 694	0	804 694	774 213	0	774 213	4%		4%	739 860	0	739 860	9%		9%	
Fiouls lourds	Tonnes	0	0	0	133 634	0	133 634	-100,0%		-100,0%	196 451	0	196 451	-100,0%		-100,0%	
Bitume	Tonnes	3 609	0	3 609	4 641	0	4 641	-22,2%		-22,2%	4 875	0	4 875	-26,0%		-26,0%	
Gazole	Tonnes	327 115	0	327 115	311 632	0	311 632	5,0%		5,0%	296 659	0	296 659	10,3%		10,3%	
Essence	Tonnes	99 383	0	99 383	98 990	0	98 990	0,4%		0,4%	87 507	0	87 507	13,6%		13,6%	
Kérosène	Tonnes	144 501	0	144 501	162 841	0	162 841	-11,3%		-11,3%	139 574	0	139 574	3,5%		3,5%	
GPL	Tonnes	15 336	0	15 336	14 444	0	14 444	6,2%		6,2%	14 793	0	14 793	3,7%		3,7%	
Huile végétale	Tonnes	0	0	0	0	0	0				0	0	0				
Biomasse et Autres	Tonnes	214 751	0	214 751	48 030	0	48 030	347,1%		347,1%	0	0	0				
Divers (D)	Tonnes	59 246	4 464	63 710	112 497	1 876	114 373	-47%	138%	-44%	85 873	67	85 940	-31%	6572%	-26%	
Break bulk	Tonnes	22 515	4 005	26 520	65 995	1 688	67 683	-66%		-61%	44 304	47	44 350	-49%	8453%	-40%	
RO-RO hors conteneurs roulés	Tonnes	36 731	459	37 190	46 502	188	46 690	-21%	144%	-20%	41 569	20	41 590	-12%	2186%	-11%	
Nbre de Véhicules	Unité	21 061	22	21 083	27 422	25	27 447	-23%	-12%	-23%	25 310	1	25 311	-17%	2100%	-17%	
TOTAL TRAFIC (E)=(A)+(B)+(C)+(D)	Tonnes	3 360 844	1 096 646	4 457 490	3 083 244	776 038	3 859 282	9%	41%	16%	3 260 688	916 411	4 177 099	3%	20%	7%	

PROVISOIRE

TRAFIC CUMULE DE PASSAGERS

JANVIER à SEPTEMBRE		2024			2023			Variations 2024/2023			2022			Variations 2024/2022			
ELEMENTS DE TRAFIC PORT REUNION		Unité	Entrées	Sorties	Total	Entrées	Sorties	Total	Entrées	Sorties	Total	Entrées	Sorties	Total	Entrées	Sorties	Total
Nombre de Passagers		PAX	28 539	28 536	57 075	10 354	10 353	20 707	176%	176%	176%						
Inter-Iles		PAX															
Croisières en tête ou fin d'escale		PAX	9	6	15	12	11	23	-25%	-45%	-35%						
Croisières en escale		PAX	28 530	28 530	57 060	10 342	10 342	20 684	176%	176%	176%						

PROVISOIRE

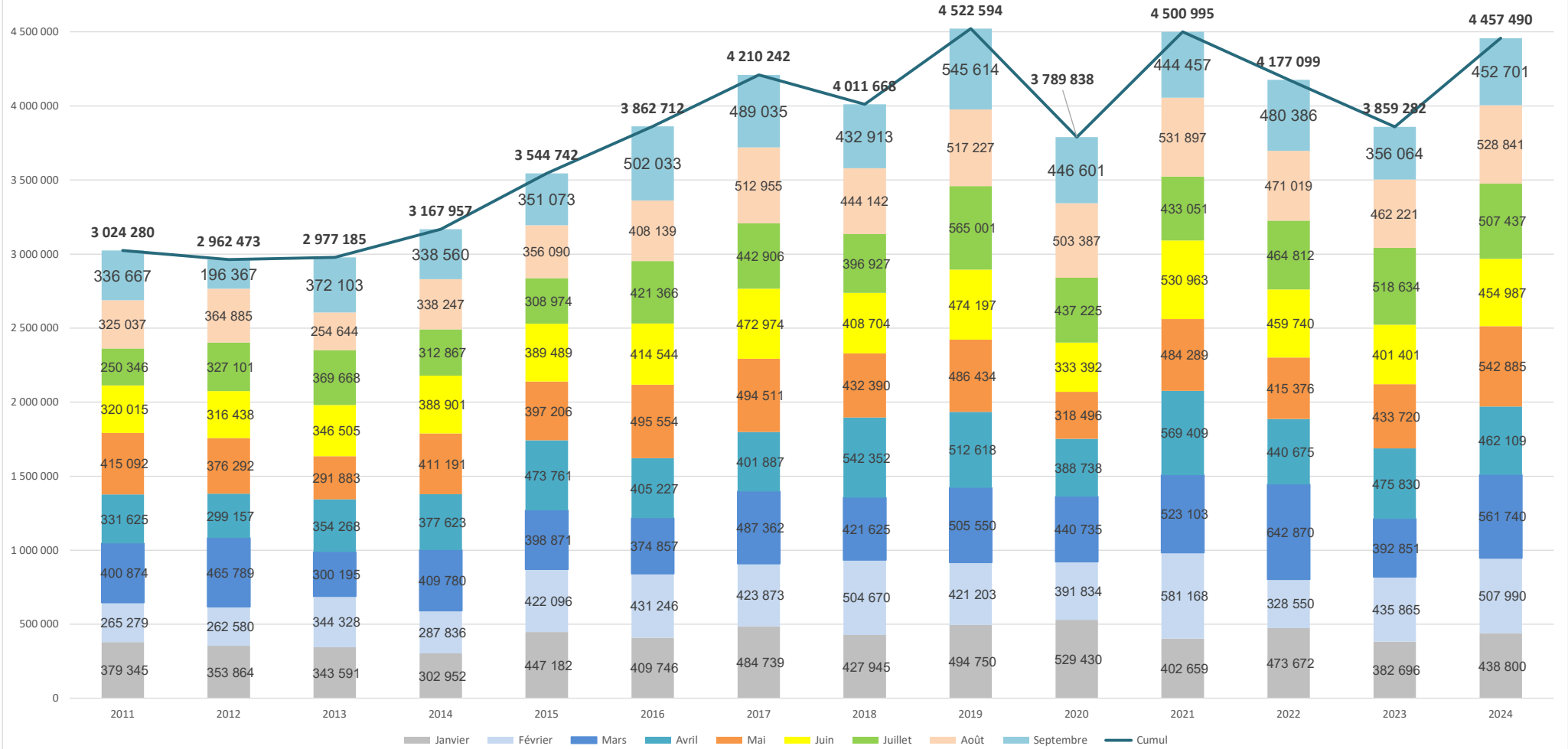
NOMBRE CUMULE D'ESCALES DE NAVIRES

(hors Navires de Pêche et Plaisance)

JANVIER à SEPTEMBRE		2024			2023			Variations 2024/2023			2022			Variations 2024/2022			
ELEMENTS DE TRAFIC PORT REUNION		Unité	Entrées	Sorties	Total	Entrées	Sorties	Total	Entrées	Sorties	Total	Entrées	Sorties	Total	Entrées	Sorties	Total
Nombre d'escales		Unité	401	403	804	413	414	827	-3%	-3%	-3%	361	363	724	11%	11%	11%

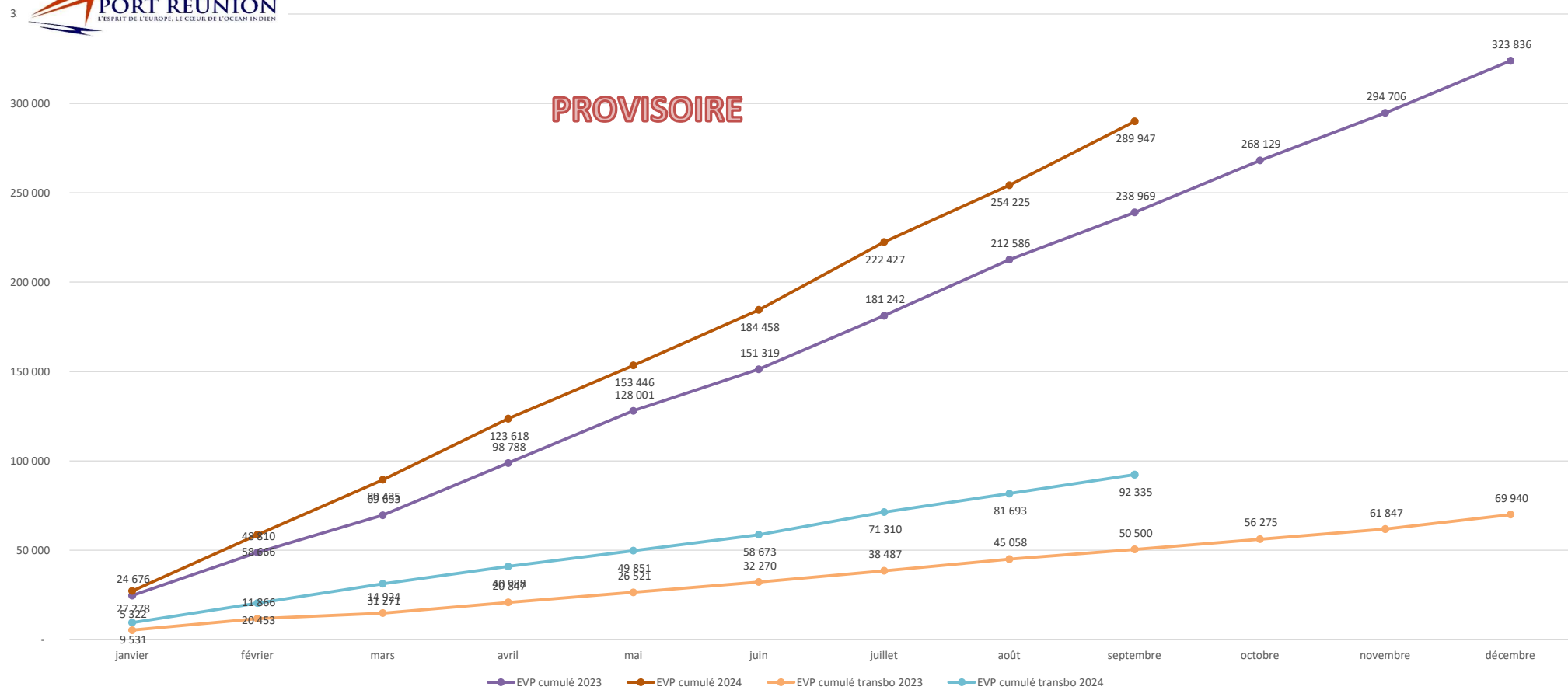
Trafic cumulé de Janvier à Septembre (en tonnes)

PROVISOIRE



EVOLUTION DU TRAFIC DE CONTENEURS (EVP pleins et vides)

PROVISOIRE



EVOLUTION CUMULE DU TRAFIC DE VÉHICULES EN IMPORT (Nombre)
PROVISOIRE

