

Trafic général de **5,6 millions de tonnes**

MARCHANDISES DIVERSES

-5%

CONTENEURS (EVP)



372 979
EVP traités

-7% en tonnage

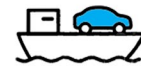
CONVENTIONNEL



60 394 de
marchandises
en conventionnel

+13% en tonnage

ROULIER



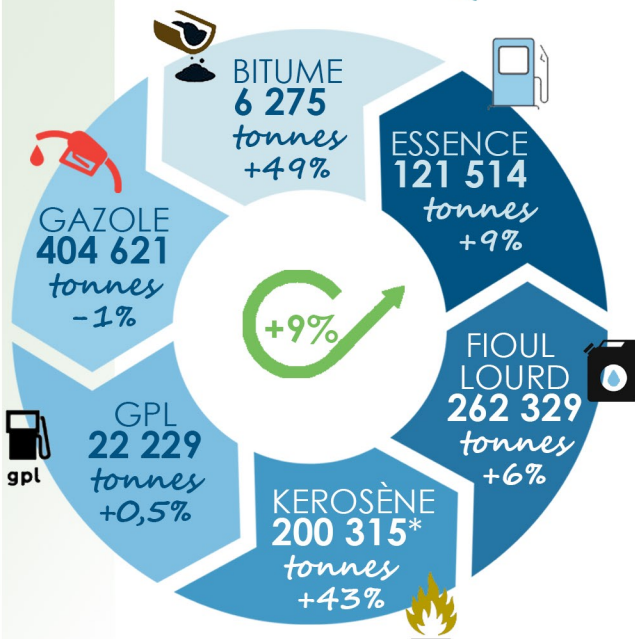
32 804
unités
importées

-22% de véhicules

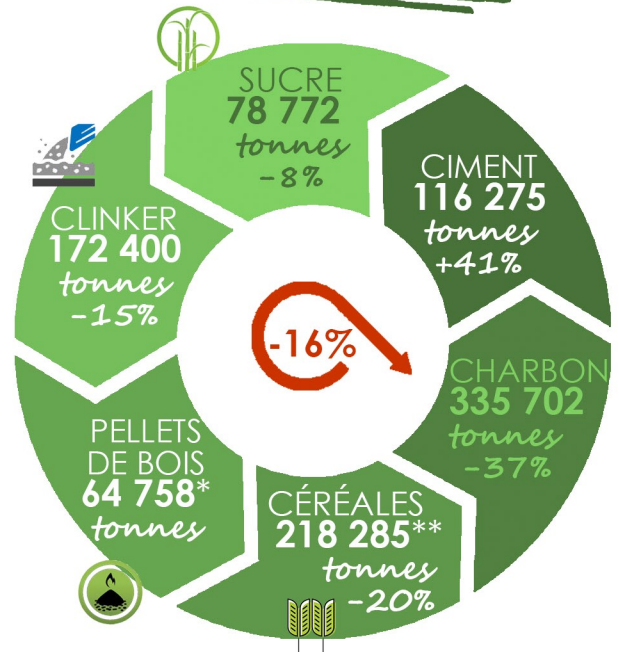
Total: 3,573 millions de tonnes

VRACS LIQUIDES

VRACS SOLIDES



Le kérosène a connu une forte augmentation de 43% qui s'explique par la reprise du trafic aérien.



*Nouveau trafic d'importation de pellets de bois en 2020.

** (Blé, maïs, orge, soja, tournesol, colza, cosse de soja)

Total: 1,017 millions de tonnes

Total: 0,986 millions de tonnes

CROISIÈRE / RELÈVES D'ÉQUIPAGES

REPRISE DE LA CROISIÈRE



12 775 passagers
accueillis à la
gare Maritime

8 Escales

RELÈVES D'ÉQUIPAGES



1 870 marins
embarqués
et débarqués

RÉPARATION NAVALE



Elévateurs à sangles

332 procédures de
mise à sec / levage
sur sangles et mises
à l'eau



Slipway

42 procédures de
mise à sec et
mises à l'eau

PÊCHE



2 205 tonnes de
glace vendu

-33% en tonnages



332 manutentions
de navires (plaisance
et petite pêche)

27 148 K€

Montant des investissements réalisés soit
75% du budget initial **2022**

Scannez ce Qr code
pour accéder
au Rapport d'Activité
2022

