

LE GRAND PORT MARITIME DE LA
RÉUNION S'ENGAGE POUR UN
**PLAN D'AMENAGEMENT
ET DE DÉVELOPPEMENT
DURABLE**

PA2D





SOMMAIRE



- 3 LE PA2D
 - 3 La feuille de route du développement durable du Grand Port Maritime de La Réunion
 - 5 Une réflexion collective initiée dans le Projet Stratégique du GPMDLR de 2014-2018
 - 5 Une démarche volontaire et participative au long cours
- 6 Le PA2D : des actions concrètes en faveur du développement durable
- 15 Notre charte environnementale

LE PA2D

La feuille de route du développement durable du Grand Port Maritime de La Réunion

Le PA2D, qu'est-ce que c'est ?

Au sein du Grand Port Maritime de La Réunion, l'élaboration du **Plan d'Aménagement et de Développement Durable (PA2D)** a été lancée dès 2016, afin de se doter d'une politique de développement durable. Dans ce sens, le PA2D correspond à la démarche de Responsabilité Sociétale des Entreprises (RSE), telle qu'elle a été définie par la Commission européenne (« la responsabilité des entreprises vis-à-vis des effets qu'elles exercent sur la société »).

Un plan pour répondre à quels objectifs ?

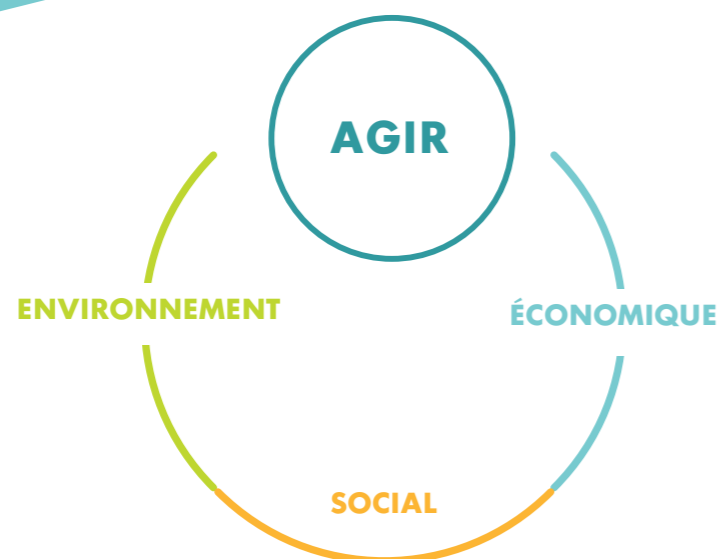
Le PA2D définit donc les objectifs et les actions concrètes du Développement Durable que le Grand Port Maritime de La Réunion met (et mettra) en place pour favoriser l'efficacité énergétique, la qualité environnementale, l'équité sociale ainsi que la valorisation du patrimoine architectural, archéologique et et le paysage sur le territoire portuaire. Comme la RSE, les piliers du PA2D du Grand Port Maritime de La Réunion sont **l'économie, le social et l'environnement**.



Par la réalisation de ce document, le GPMDLR affirme sa volonté de partager sa vision politique et son ambition en faveur du développement durable en interne avec tous ses collaborateurs et en externe avec ses partenaires, ses clients, les collectivités territoriales, les institutions locales.

L'élaboration du PA2D est inscrite au Projet Stratégique du Grand Port Maritime de La Réunion de 2014-2018 et 2019-2023. Il se décline en plusieurs objectifs concrets.

La particularité du PA2D réside dans son évolutivité. Le GPMDLR souhaite en effet que son PA2D s'enrichisse au fil du temps, des pratiques, des apports des collaborateurs et l'évolution de la réglementation.



La feuille de route du développement durable du Grand Port Maritime de La Réunion

Les dates clés

L'élaboration du Plan s'est faite de manière progressive à partir de fin 2016. Une première réunion en groupes de travail a eu lieu cette année-là.

Fin 2016
Mise en place de l'équipe PA2D et réunions de travail pour définir des orientations

2017
Mise en œuvre des actions par l'équipe PA2D

Fin 2017
Phase de diagnostic, bilan des actions de développement durable et finalisation et adoption du PA2D.

2018-aujourd'hui

Poursuite de la mise en œuvre des actions (intégration au Projet Stratégique 2019-2023) et définition de nouvelles actions.

Une démarche volontaire et participative au long cours

Le PA2D est le fruit d'un travail participatif ayant mobilisé de manière transversale le personnel du GPMDLR. Les équipes se sont organisées en groupes de travail interne en charge de la définition et du suivi des actions sur les 3 thèmes clés :

SOCIAL, ENVIRONNEMENT ET ÉCONOMIE.

Aujourd'hui, la démarche PA2D est intégrée par les salariés du GPMDLR : c'est une véritable philosophie de travail qui est à l'œuvre et qui anime les équipes ! Des ateliers et des rencontres ponctuelles sont organisées afin de discuter de nouvelles actions à mettre en place, d'actualiser et améliorer les actions en cours, d'échanger sur le fonctionnement interne...

Tout le monde fait évoluer le PA2D au quotidien !



Des fiches actions sur le volet social et environnemental
Plus de 127 mesures à déployer



volet ENVIRONNEMENT
Groupe de travail

95 mesures



volet SOCIAL
Groupe de travail

32 mesures



volet ÉCONOMIQUE

Intégré au Projet Stratégique (feuille de route) du GPMDLR

LE PA2D :

des actions concrètes en faveur du développement durable

Pour chacun des trois volets du PA2D, un ensemble de thèmes de travail et des actions concrètes ont été définis en atelier puis mis en pratique pour en mesurer les effets, les améliorer ou les généraliser.



PA2D
ACTIONS
SOCIALES

4 thèmes

- 👉 Prévention des risques professionnels
- 👉 Lutte contre les discriminations
- 👉 Partage de l'esprit d'entreprise
- 👉 Contribution au développement local de l'Entreprise et des salariés ou Engagement citoyen de l'Entreprise et des salariés

1

Prévention des risques professionnels

La prévention des risques liés aux activités professionnelles au sein du GPMDLR est l'un des piliers de la santé physique et mentale des employés. Afin de veiller au respect des normes de prévention des risques professionnels (physiques et psycho-sociaux), un service Prévention, Santé et Sécurité au Travail (PSST) a été créé.



Création d'un service dédié: service Prévention, Santé et Sécurité au Travail



Élaboration d'un document de référence: "document unique"





Service Ressources Humaines & Instances représentatives du personnel

2

Lutte contre les discriminations

Priorité inscrite dans la Responsabilité Sociétale des Entreprises, la lutte contre les discriminations est le pilier d'un environnement de travail sain, respectueux de la diversité et des particularités de chaque employé. Dans cette logique, le service Ressources humaines du GPMDLR s'est vu attribuer le rôle de garant du respect de ces principes, en collaboration avec les instances représentatives du personnel. Plusieurs accords d'entreprise peuvent être négociés pour renforcer l'inclusion et la lutte contre les discriminations au sein du GPMDLR.



- > Accord égalité homme/femme
- > Accord sénior
- > Accord handicap

3

Partage de l'esprit d'équipe

Dans l'optique d'améliorer la vie au quotidien au sein de l'entreprise, le PA2D donne des indications sur les moyens d'améliorer le vivre ensemble et de développer un véritable esprit d'entreprise, et ce dès les premières semaines d'arrivée des nouveaux collaborateurs.



Accueil et intégration



Développement des compétences et formation



Intéressement et épargne salariale

En pratique...

Les actions réalisées ✓

- Pour l'accueil des nouveaux arrivants: mise en place d'un process d'accueil, gestion des formalités RH...
- Mise en place d'une visite des sites du Grand Port par les managers.
- Pour déployer une meilleure communication interne : lettre d'information interne, mise à jour du site web...

Les actions en cours et à venir ✓

- Pour accompagner les nouveaux collaborateurs : rédaction d'un livret d'accueil.
- Pour accueillir et orienter les nouveaux collaborateurs : attribution d'un parrain ou d'une marraine volontaire dès le premier jour.
- Pour mieux se repérer au sein du GPMDLR: mise en place d'une signalétique intérieure et extérieure pour situer les bâtiments et les sites, l'aménagement et l'entretien des espaces verts.
- Pour assurer le bien-être au travail: mise en place de lieux d'échange, de partenariats sportifs et solidaires (Odyssea, Grand Raid), création d'espaces culturels et sportifs...
- Pour développer le sentiment d'appartenance : découverte de l'histoire du port, Journée Portes Ouvertes Famille,...



4

Contribution au développement local ou engagement citoyen

Dans l'objectif de renforcer l'ancrage territorial et de développer les synergies, des actions citoyennes ont été conduites pour renforcer et/ou créer du lien entre le GPMDLR et la Ville du Port, en faveur de l'insertion des jeunes ou adultes éloignés de l'emploi,... Les collaborateurs du GPMDLR sont régulièrement moteurs de ces initiatives.

En pratique...

Les actions réalisées ✓

- Pour un meilleur accompagnement des jeunes vers le monde professionnel, accueil des jeunes en Service Civique, des apprentis (contrats d'apprentissage ou de professionnalisation).
- Création de l'association sportive du GPMDLR.
- Organisation d'une course de 10km au GPMDLR (Ryel des Docks).
- Mise à disposition de locaux et moyens humains pour des actions de solidarité.
- Pour faire découvrir les métiers portuaires : partenariats avec les écoles pour des visites du port, participation aux forum métiers, aux salons, à la semaine de l'emploi maritime...

Les actions en cours et à venir ✓

- Pour favoriser l'intégration des personnes porteuses d'handicap : mise en place d'un partenariat avec l'AGEFIPH.
- Pour faire découvrir les métiers portuaires: partenariats avec le Rectorat et les écoles.
- Pour créer du lien entre salariés et la Ville : développer des projets associatifs, participer aux événements locaux.
- Pour faciliter l'implication dans les actions de solidarité : don du sang avec l'EFS, financer des opérations solidaires et faire du bénévolat...



Accompagnement à la professionnalisation



Développement des relations de proximité



Soutien à l'engagement solidaire des salariés





PA2D ACTIONS ENVIRONNEMENTALES

5 thèmes

- ✓ Prise en compte de l'environnement au quotidien
- ✓ Réduction des impacts environnementaux
- ✓ Protection de la biodiversité
- ✓ Mise en valeur du patrimoine
- ✓ Prévention des risques environnementaux



1 Prise en compte de l'environnement au quotidien

En tant qu'acteur clé du territoire Réunionnais, la préservation de l'environnement est une responsabilité ainsi qu'un engagement fort du GPMDLR. La prise en compte du patrimoine naturel passe par la mise en œuvre de projets structurants mais aussi par des actions du quotidien au sein des services. La sensibilisation du personnel du GPMDLR est donc primordiale pour assurer le développement durable des activités. Le PA2D fixe ainsi un ensemble d'actions du quotidien pour réduire l'impact environnemental des activités.



En pratique...

Les actions réalisées ✓

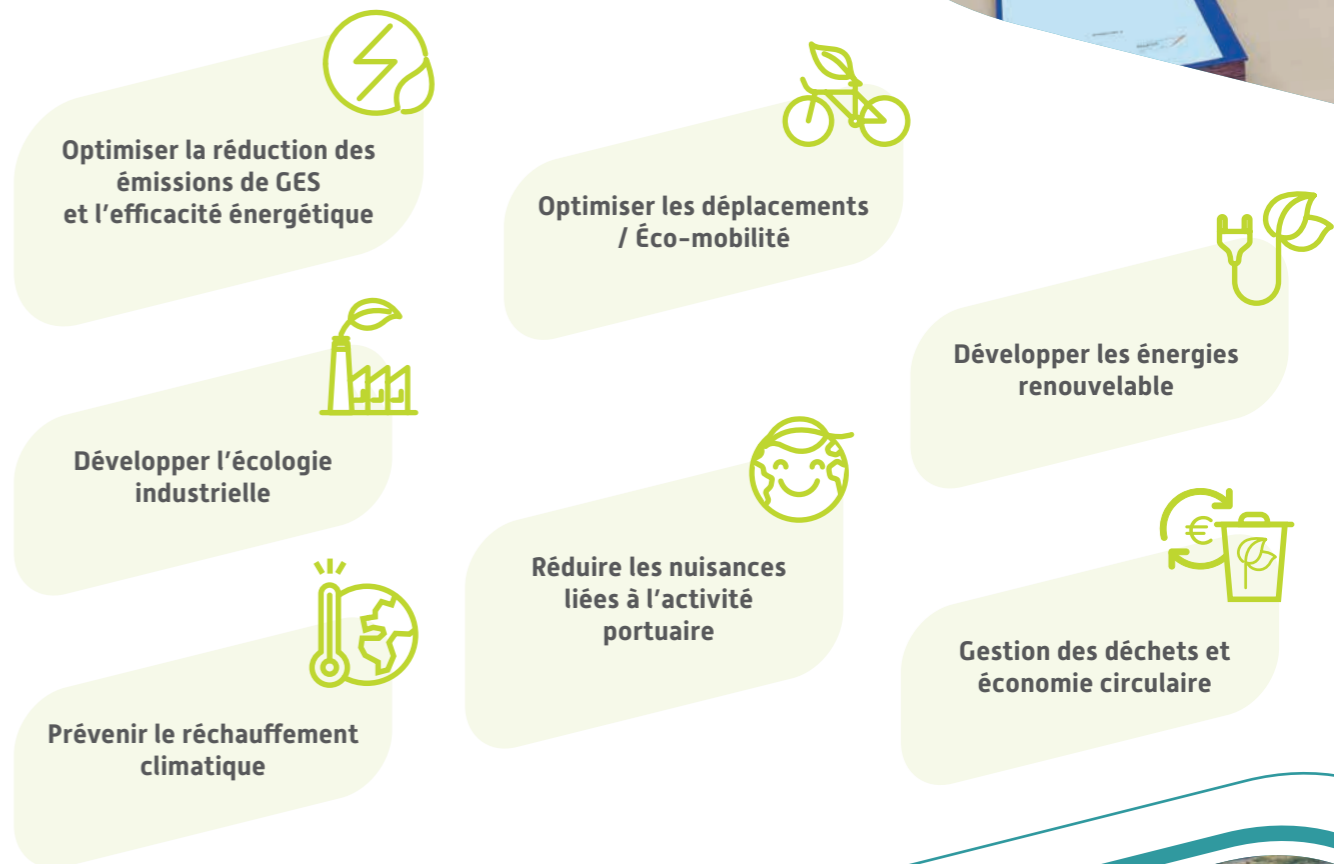
- ✓ Pour **sensibiliser** le personnel sur les actions de maîtrise de l'énergie : création d'un groupe de référents « environnement », mise en place d'une boîte à idées PA2D, réalisation de fiches de suivi des actions environnementales, bilans annuels des actions mises en place, intégration de la performance environnementale dans le calcul de la prime d'intéressement .
- ✓ Pour **optimiser** les économies d'énergie : audit énergétique, bilan gaz à effet de serre, sensibilisation aux bons gestes (partenariat avec EDF, ISODOM), achat véhicules hybrides/électriques.
- ✓ Pour **prévenir et réduire** les pollutions : suivi de la qualité de l'eau, traitement des eaux pluviales, suivi des sédiments de dragage..., étude acoustique sur le Port Est et le PORT Ouest.
- ✓ Pour **surveiller et améliorer** la qualité de l'air : mise en place d'un réseau de surveillance de la qualité de l'air Port Est - Port Ouest en partenariat avec l'association ATMO REUNION, mise en place de la Charte Environmental Shipping Index (ESI-Récompense pour les navires les plus verts qui agissent en faveur de la réduction des émissions atmosphériques), installation de ruches pour la biosurveillance apicole de la qualité de l'air, élaboration du Plan de mobilité du GPMDLR.

Les actions en cours et à venir ✓

- Communiquer davantage sur les actions mises en place.
- Suivre les consommations d'énergie pour réduire les anomalies.
- Établir un diagnostic des consommations d'eau.
- Poursuivre l'installation des bornes de recharge avec panneaux photovoltaïques.
- Intégrer des clauses environnementales dans tous les marchés et les Autorisations d'Occupation Temporaire (AOT), développer la notion de cout global avant d'acheter du matériel, prendre des mesures anti-bruit.

2 Réduction des impacts environnementaux

Afin de réduire l'impact environnemental de PORT RÉUNION, le PA2D préconise la mise en place de solutions de maîtrise de l'énergie réduisant l'empreinte carbone des bâtiments et des activités portuaires, ainsi que les nuisances et la consommation énergétique.



Actions réalisées ou en cours :

Un audit énergétique, un bilan gaz à effets de serre, un plan de mobilité, une surveillance de la qualité de l'air, une étude acoustique, une stratégie d'adaptation au changement climatique, un état de la mer.





3

Protection de la biodiversité

Pour préserver la biodiversité locale, le GPMDLR a élaboré son Schéma Directeur du Patrimoine Naturel (SDPN), véritable document d'orientation se basant sur des inventaires de la faune, de la flore et des habitats naturels des milieux terrestre et marin. Ce schéma vise à préserver la biodiversité.



Amélioration de la connaissance de la faune, flore et de l'habitat terrestre et marin



Prévention et maîtrise des pollutions des milieux terrestre et marin



Participation à la lutte contre les espèces exotiques envahissantes



Restauration des espaces naturels dégradés avec la plantation d'espèces végétales endémiques

En pratique...

Les actions réalisées ✓

- Élaboration du Schéma Directeur du patrimoine Naturel (SDPN) avec des cartographies de la flore/faune/habitats
- Thèse menée par un doctorant (Projet CIFRE) sur l'amélioration de la connaissance du milieu marin et des zones marines profondes
- Amélioration de la connaissance et suivi de l'avifaune
- Participation aux nuits sans lumière pour préserver les Pétrels
- Réfection des éclairages pour réduire la pollution lumineuse
- Suivi régulier du milieu marin par plongées
- Mise en place de ruchers dans les jardins
- Mise en place de nurseries pour les poissons juvéniles sous les quais
- Partenariats avec les associations locales (SREPEN, SEOR, NOI) et le Département
- Mise en place d'une brigade d'intervention pour prévenir le risque d'introduction des espèces exotiques envahissantes à Port Réunion
- Suivi environnemental des chantiers
- Suivi de la qualité des sédiments marins
- Mise en conformité des aires de carénage

Les actions en cours et à venir ✓

- Étude de biosécurité
- Mise en place de ruchers sentinelles pour capter les espèces invasives (ex. Varroa)

4

Mise en valeur du patrimoine

En lien avec la nécessité de travailler sur le sentiment d'appartenance à l'entreprise, le PA2D indique des actions qui visent à valoriser le patrimoine historique et paysager de différents sites du GPMDLR.



Mise en valeur des sites et bâtiments historiques sur Port Réunion



Intégration paysagère



5

Prévention des risques environnementaux

Les changements climatiques et les phénomènes naturels sont des menaces réelles qui pèsent sur l'environnement, pouvant aussi avoir des conséquences sur l'activité du GPMDLR. Pour cela, le PA2D insiste sur la nécessité de prévenir les risques naturels, technologiques et sanitaires. Le Grand Port Maritime a élaboré sa Stratégie d'Adaptation au Changement Climatique et son Atlas de la mer pour anticiper ces phénomènes.

En pratique...

Les actions réalisées ✓

- Restauration des Maisons des Ingénieurs inscrites au Patrimoine Historique
- Lancement d'un espace de partage d'idées sur le portail du GPMDLR pour réfléchir collectivement à l'intégration paysagère dans l'aménagement des sites et l'embellissement des espaces verts.
- Réalisation du projet d'embellissement du jardin du Siège
- Travail sur les dépôts sauvages
- Embellissement des murs des bâtiments
- Restauration des jardins inscrits des Maisons des Ingénieurs selon une démarche innovante de "laboratoire vivant" par les équipes du GPMDLR.
- Restauration d'espaces verts dégradés avec des plantations endémiques du Projet 1 million d'arbres du Département de la Réunion

Les actions en cours et à venir ✓

- Réaliser une étude paysagère globale pour végétaliser et entretenir les espaces.
- Développer des partenariats pour améliorer le paysage (Projet du Département "Plantations 1 million d'arbres").
- Créer des jardins potagers sur les sites en collaboration avec des associations.



Risques naturels



Risques technologiques



Risques sanitaires



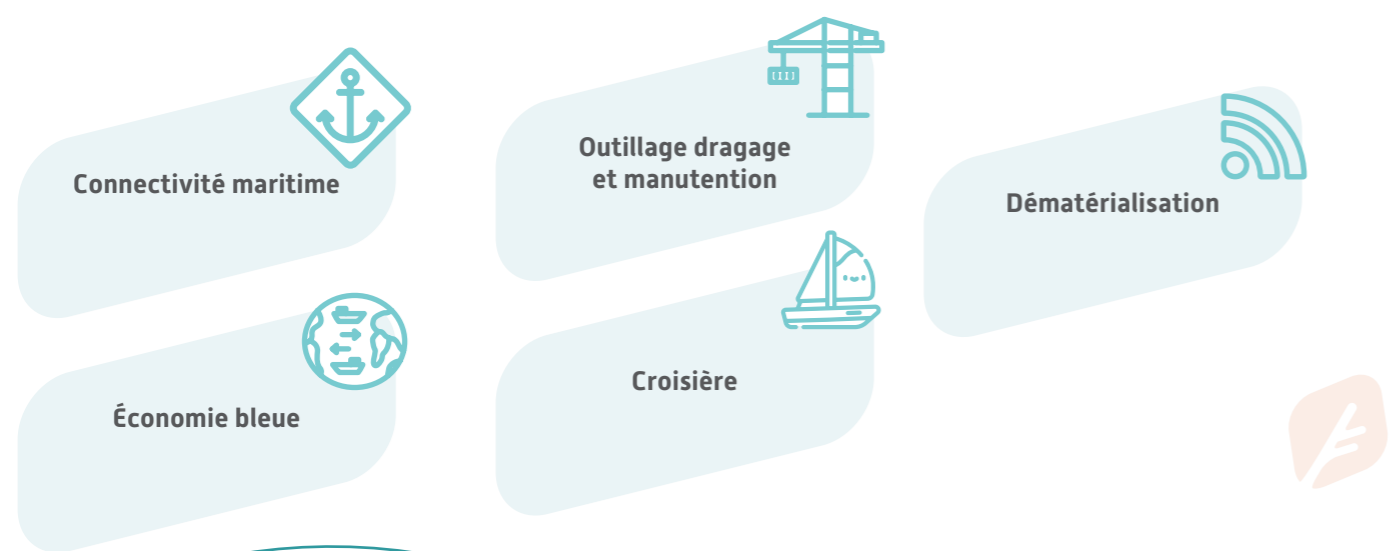
PA2D ACTIONS EN FAVEUR DU DÉVELOPPEMENT ÉCONOMIQUE



Le volet économique du PA2D du GPMDLR a été développé lors de l'élaboration du Plan Stratégique pour la période 2019-2023. En ce sens, les indications contenues dans le Plan Stratégique constituent le volet économique du PA2D. L'élaboration de ce plan a été faite de manière collective avec les partenaires de Port Réunion et la population, dans le cadre d'une consultation publique.

Ce plan repose sur **deux ambitions** : faire du GPMDLR un Port **responsable** en matière environnementale et un Port **rayonnant** du point de vue économique.

L'ambition d'un Port « Responsable » correspond aux ambitions environnementales traitées précédemment dans ce document. En matière économique, le PA2D / Plan Stratégique se décline en **5 orientations**.



Les actions prévues dans le Plan Stratégique pour le développement Responsable économique du GPMDLR sont :

- la réorganisation et la sécurisation du Port Est ;
- le transfert du poste hydrocarbures vers le quai vraquier ;
- l'aménagement progressif de la Zone Arrière Portuaire ;
- la modernisation et le renouvellement des outillages.

Par ces actions, le GPMDLR contribuera au développement des équipements dédiés à l'économie bleue, à l'amélioration de l'accueil croisière, ainsi qu'à la transition énergétique. Toutes ces actions participent à la mise en place de la Responsabilité Sociétale du GPMDLR.

NOTRE CHARTE ENVIRONNEMENTALE

Pleinement intégrée au PA2D, elle fixe nos ambitions et actions pour un Port durable



Mieux gérer nos déchets
Moins de gaspillage
Moins de déchets
Plus de tri sélectif



Développer les énergies renouvelables
Installer des panneaux photovoltaïques en toitures
Utiliser les énergies de la mer et la biomasse, hydrogène...



Réduire nos consommations énergétiques
Adopter les bons réflexes
Rénover les bâtiments
Améliorer la gestion informatique et téléphonique
Économiser l'eau potable



Réduire les pollutions
Utiliser des véhicules électriques ou hybrides et des vélos
Favoriser le covoiturage
Surveiller la qualité de l'eau et de l'air
Réduire les nuisances sonores
Surveiller les sédiments de dragage



Mettre en valeur notre patrimoine
Embellir les sites par végétalisation
Mettre en valeur les sites historiques



Protéger notre biodiversité
Mise à jour tous les 5 ans de notre Schéma Directeur du Patrimoine Naturel
Protéger les espèces sensibles et vulnérables
Lutter contre les espèces invasives



Acheter durable
Mieux définir nos besoins
Privilégier les produits éco labellisés
Dématérialiser les procédures



Protéger le Littoral
Gestion du trait de côte
Suivre la qualité de l'eau
Restauration écologique des berges



Protéger les infrastructures et activités portuaires
Stratégie d'adaptation au changement climatique, état de mer



PA2D



Notre raison d'être

Agir de manière responsable pour sécuriser l'approvisionnement des Réunionnais et contribuer à l'attractivité et au rayonnement de notre île.

Ansanm nou fé grandi la Rényon.

L'équipe PA2D