

TRAFIC CUMULE DE MARCHANDISE

JANVIER à DECEMBRE		2022			2021			Variations 2022/2021		
ELEMENTS DE TRAFIC PORT REUNION	Unité	Entrées	Sorties	Total	Entrées	Sorties	Total	Entrées	Sorties	Total
Conteneurs (EVP)	EVP	187 947	184 162	372 109	195 979	196 958	392 937	-4%	-6%	-5%
Pleins hors Transbo	EVP	141 403	20 256	161 659	142 344	21 175	163 519	-1%	-4%	-1%
Vides hors Transbo	EVP	371	121 385	121 756	2 113	123 793	125 906	-82%	-2%	-3%
Pleins + Vides Transbo	EVP	46 173	42 521	88 694	51 522	51 990	103 512	-10%	-18%	-14%
Conteneurs (A)	Tonnes	2 331 323	1 181 710	3 513 033	2 439 671	1 336 042	3 775 713	-4%	-12%	-7%
Pleins hors Transbo	Tonnes	1 659 146	301 273	1 960 419	1 652 564	319 764	1 972 328	0%	-6%	-1%
Vides hors Transbo	Tonnes	1 118	266 005	267 123	4 935	269 765	274 700	-77%	-1%	-3%
Pleins + Vides Transbo	Tonnes	671 059	614 433	1 285 492	782 172	746 513	1 528 685	-14%	-18%	-16%
Vrac solide (B)	Tonnes	928 421	78 772	1 007 193	1 095 033	99 915	1 194 948	-15%	-21%	-16%
Sucre	Tonnes	0	78 772	78 772	0	85 413	85 413		-8%	-8%
Céréales	Tonnes	218 285	0	218 285	273 997	0	273 997	-20%		-20%
Charbon	Tonnes	335 702	0	335 702	536 576	0	536 576	-37%		-37%
Ciment	Tonnes	116 275	0	116 275	82 300	0	82 300	41%		41%
Clinker	Tonnes	172 400	0	172 400	202 160	0	202 160	-15%		-15%
Gypse	Tonnes	21 000	0	21 000	0	14 502	14 502		-100%	45%
Pellets et Autres	Tonnes	64 758	0	64 758	0	0	0			
Vrac liquide (C)	Tonnes	1 017 283	0	1 017 283	930 544	0	930 544	9%		9%
Fiouls lourds	Tonnes	262 329	0	262 329	245 578	0	245 578	6,8%		6,8%
Bitume	Tonnes	6 275	0	6 275	4 204	0	4 204	49,2%		49,2%
Gazole	Tonnes	404 621	0	404 621	407 051	0	407 051	-0,6%		-0,6%
Essence	Tonnes	121 514	0	121 514	111 422	0	111 422	9,1%		9,1%
Kérosène	Tonnes	200 315	0	200 315	140 162	0	140 162	42,9%		42,9%
GPL	Tonnes	22 229	0	22 229	22 126	0	22 126	0,5%		0,5%
Huile végétale	Tonnes	0	0	0	0	0	0			
Mélasse et Autres	Tonnes	0	0	0	0	0	0			
Divers (D)	Tonnes	113 712	67	113 779	122 140	3 330	125 470	-7%	-98%	-9%
Break bulk	Tonnes	60 348	47	60 394	52 347	1 088	53 435	15%	-96%	13%
RO-RO hors conteneurs roulés	Tonnes	53 364	20	53 384	69 793	2 242	72 035	-24%	-99%	-26%
Nbre de Véhicules	Unité	32 803	1	32 804	41 299	537	41 836	-21%	-100%	-22%
TOTAL TRAFIC (E)=(A)+(B)+(C)+(D)	Tonnes	4 390 738	1 260 549	5 651 287	4 587 388	1 439 287	6 026 675	-4%	-12%	-6%

DEFINITIF

TRAFIC CUMULE DE PASSAGERS

JANVIER à DECEMBRE		2022			2021			Variations 2022/2021		
ELEMENTS DE TRAFIC PORT REUNION	Unité	Entrées	Sorties	Total	Entrées	Sorties	Total	Entrées	Sorties	Total
Nombre de Passagers	PAX	6 403	6 372	12 775	0	0	0			
Inter-Iles	PAX	0	0	0	0	0	0			
Croisières en tête ou fin d'escale	PAX	31	0	31	0	0	0			
Croisières en escale	PAX	6 372	6 372	12 744	0	0	0			

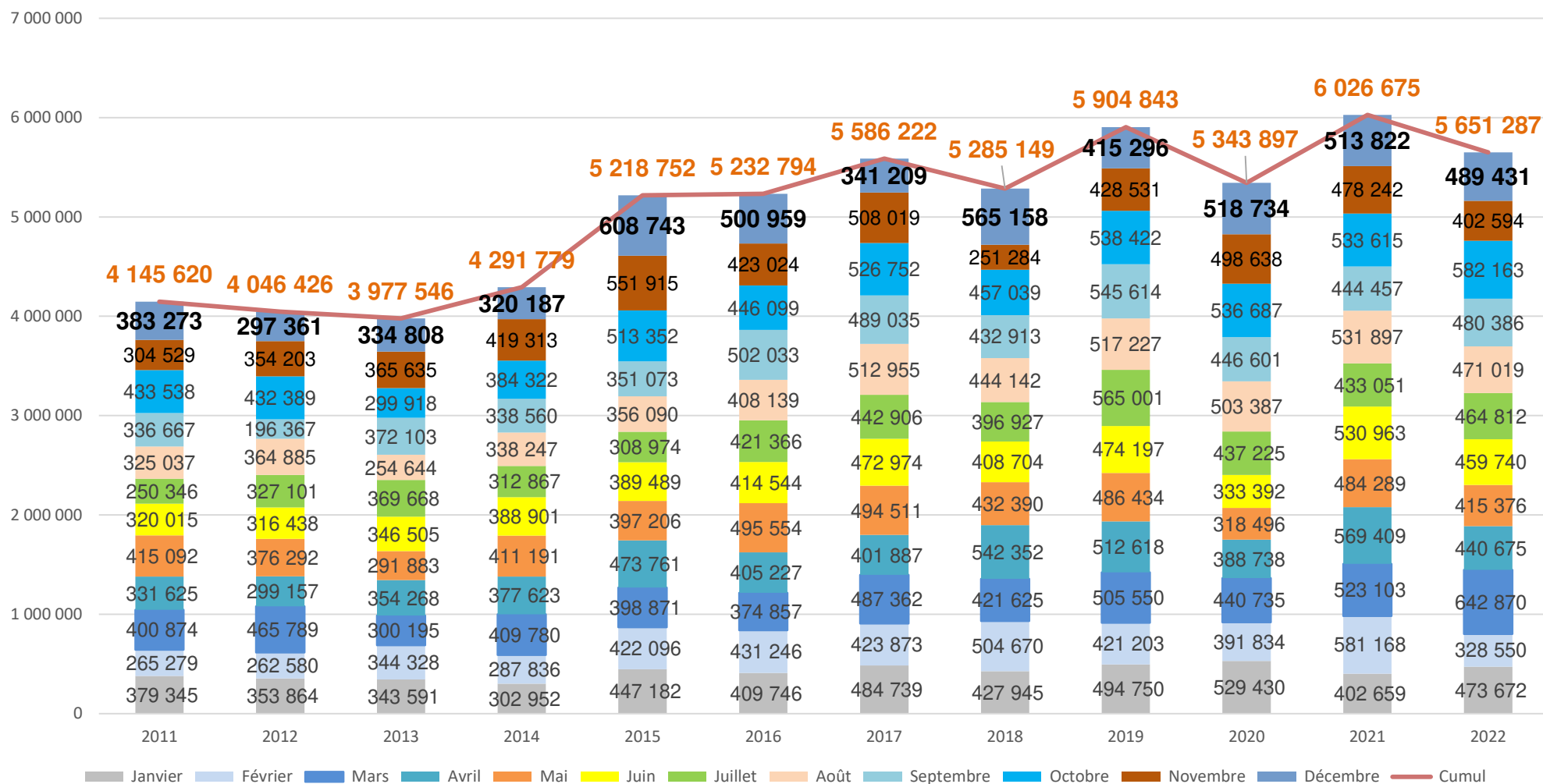
DEFINITIF

NOMBRE CUMULE D'ESCALES DE NAVIRES

(hors Navires de Pêche, Plaisance et Escales Techniques)

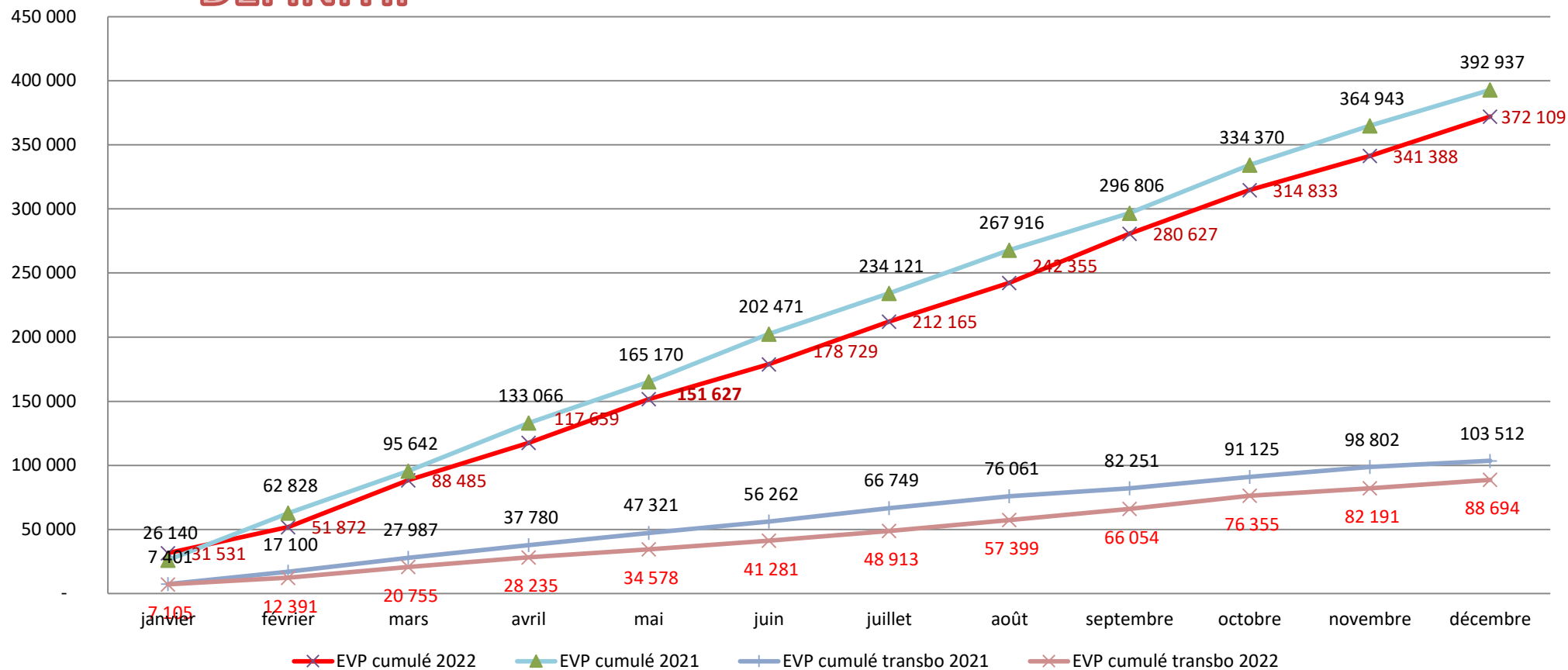
JANVIER à DECEMBRE		2022			2021			Variations 2022/2021		
ELEMENTS DE TRAFIC PORT REUNION	Unité	Entrées	Sorties	Total	Entrées	Sorties	Total	Entrées	Sorties	Total
Nombre d'escales	Unité	494	499	993	484	481	965	2%	4%	3%

DEFINITIF Trafic cumulé de Janvier à Décembre (en tonnes)



DEFINITIF

EVOLUTION DU TRAFIC DE CONTENEURS (EVP pleins et vides)



EVOLUTION CUMULE DU TRAFIC DE VEHICULES EN **IMPORT (Nombre)**

DEFINITIF

