

AVIS de Publicité n° 2019-34

GRAND PORT MARITIME DE LA REUNION

DISPONIBLES en Zone 21

les surfaces suivantes :

- 1 500 m² de terrain
- 400 m² de terrain

Activités Pressenties :

- Manutention dans le cadre des travaux de la NRL
- Stockage de trémies

**Site du PORT EST
Quai 20-21**

Surfaces et Disponibilité

Surfaces disponibles :
 - **1 500 m²** de terre-plein revêtu destinés à la manutention dans le cadre des travaux pour la NRL
 - **400 m²** de terre-plein revêtu destinés au stockage de trémies

Disponibilité pour aménagement : disponibilité au **1^{er} janvier 2020**

Durée de mise à disposition : 1 an minimum
 A définir selon l'activité exercée et le projet d'implantation : souhait à indiquer dans la demande.

Autres informations : nous consulter

Particularités du site/ Réseaux

Connexion aux divers réseaux (électricité, eau potable, eaux usées etc.) : nous consulter

Autres informations : nous consulter

Urbanisme

Commune concernée par un PPRN : nous consulter

Autres informations : nous consulter

Conditions financières

Redevance domaniale : applications des Tarifs et Conditions d'Usage des outillages publics et redevances domaniales en vigueur

Autres informations : nous consulter

Compétences attendues

Activité en lien avec la manutention dans le cadre des travaux du chantier de la NRL et le stockage de trémies

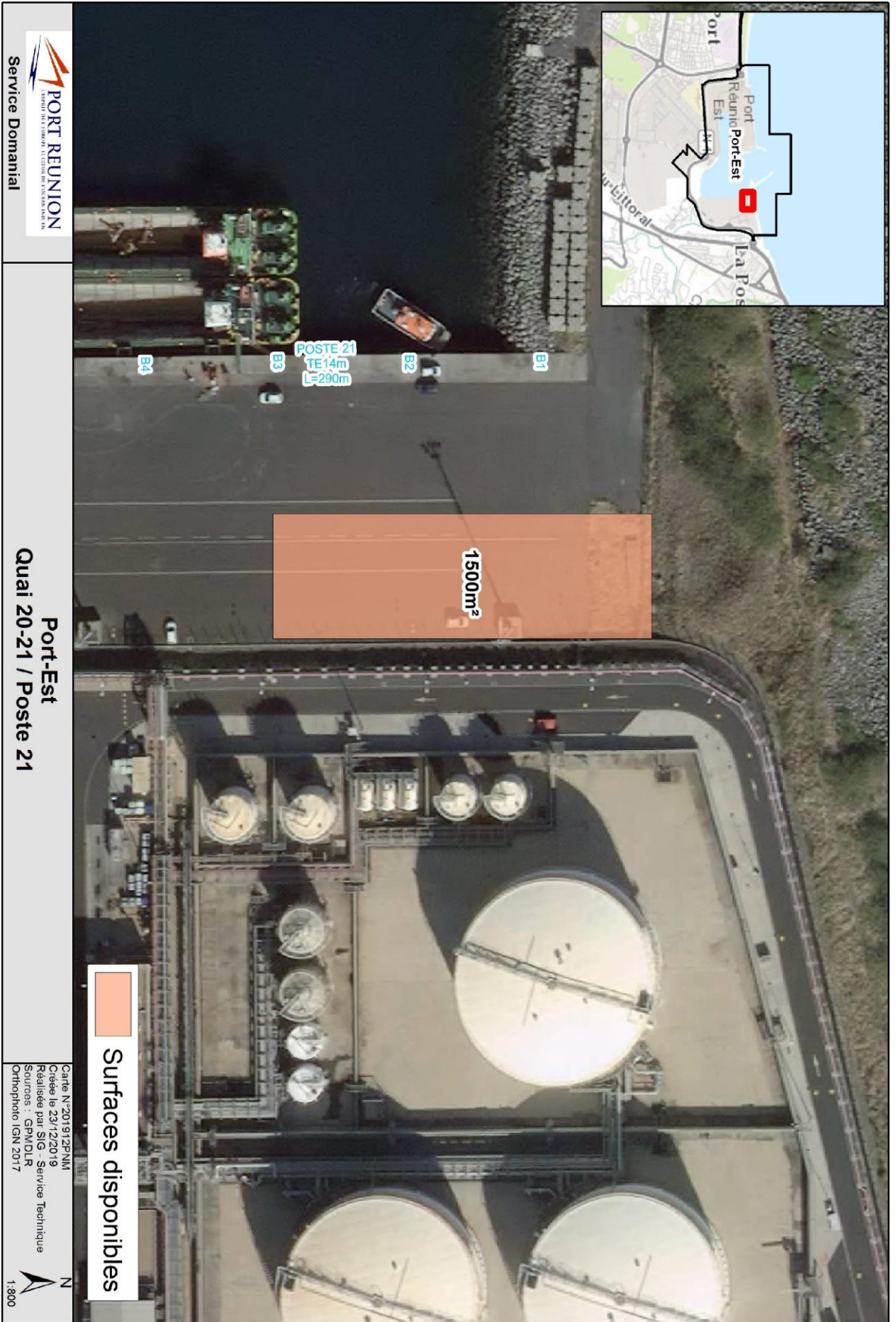
Expertise technique - Volume d'emplois

Les dossiers (demandes écrites, accompagnées des justificatifs d'identité valable - KBIS < 3 mois pour les sociétés, de la description détaillée des activités pressenties, des projets de développement, etc.) sont à adresser au :

DEMANDE A ADRESSER AU PLUS TARD LE 27 JANVIER 2020 au :

**GPMDLR – DIRECTION DES SERVICES
 GENERAUX ET JURIDIQUES
 SERVICE DOMANIAL**
 Tel : 0262 429 183
 Fax : 0262 424 790
 Mail : domanial@reunion.port.fr





Service Domanal

Port-Est
Quai 20-21 / Poste 21

Carte N°201912P/NM
Créée le 23/12/2019
Réalisée par SIG - Service Technique
Sources : GPR/DLR
Orthophoto IGN 2017



